

Carte popup fleurie



Contenu du kit :

- 1 papier A4 « Lèvres vermeilles »
- 1 papier A4 « Sable du Sahara »
- 1 papier design « Pétales séchés » (page 167 catalogue annuel)
- 2 boutons « Élément design3 (page 178 catalogue annuel)
- Ruban washi spécialité pétales séchés (page 172 catalogue annuel)

Matériel utilisé

- Set de tampons ravissant bouquet (page 84 catalogue annuel)
- Découpes formes à coudre (page 167 catalogue annuel)
- Ploir à gaufrage 3D fleurs champêtres (page 198 catalogue annuel)
- Perforatrice « Ajustable en fanion » (page 186 catalogue annuel).



Démonstratrice Stampin Up n° 5035513

Email : lilla_li_la_mem@hotmail.com

Tél : 06.12.29.93.43

Etapes à suivre

Structure de la carte

Prendre le papier lèvres vermeilles

Couper le papier 19 cm x 29,7 cm.

Sur les 19 cm, plier à 9 cm.

Sur les 29,7 cm : plier à 8,7 cm ; 13,7 cm ; 22,4 cm ; 27,4 cm.

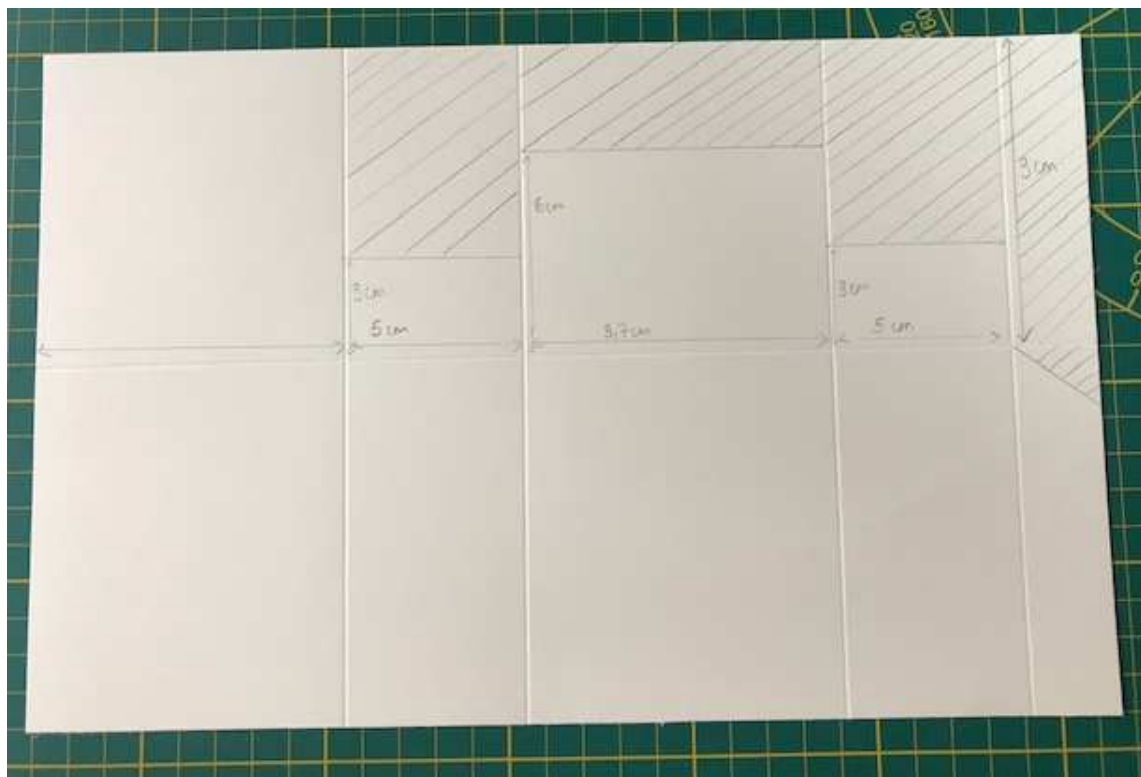
Sur la languette de droite, hachurer la partie du haut qui fait 9 cm de hauteur. Hachurer en biseau la partie en bas du pli (cf schéma ci-dessous).

Sur les 2 languettes de 5 cm de largeur, tirer un trait à 3 cm vers le haut en partant du pli.

Hachurer les deux parties supérieures au trait.

Sur la languette de 8,7 cm de largeur, tirer un trait à 6 cm vers le haut en partant du pli.

Hachurer la partie supérieure au trait.



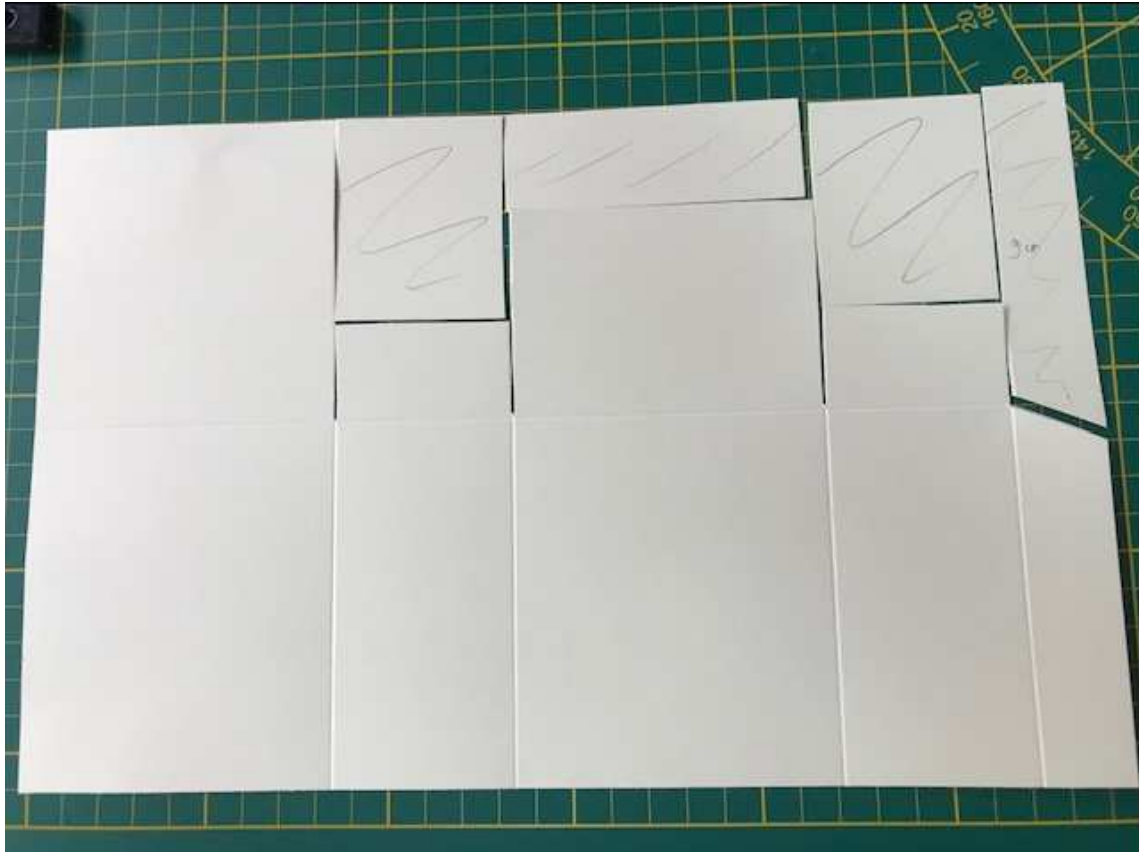


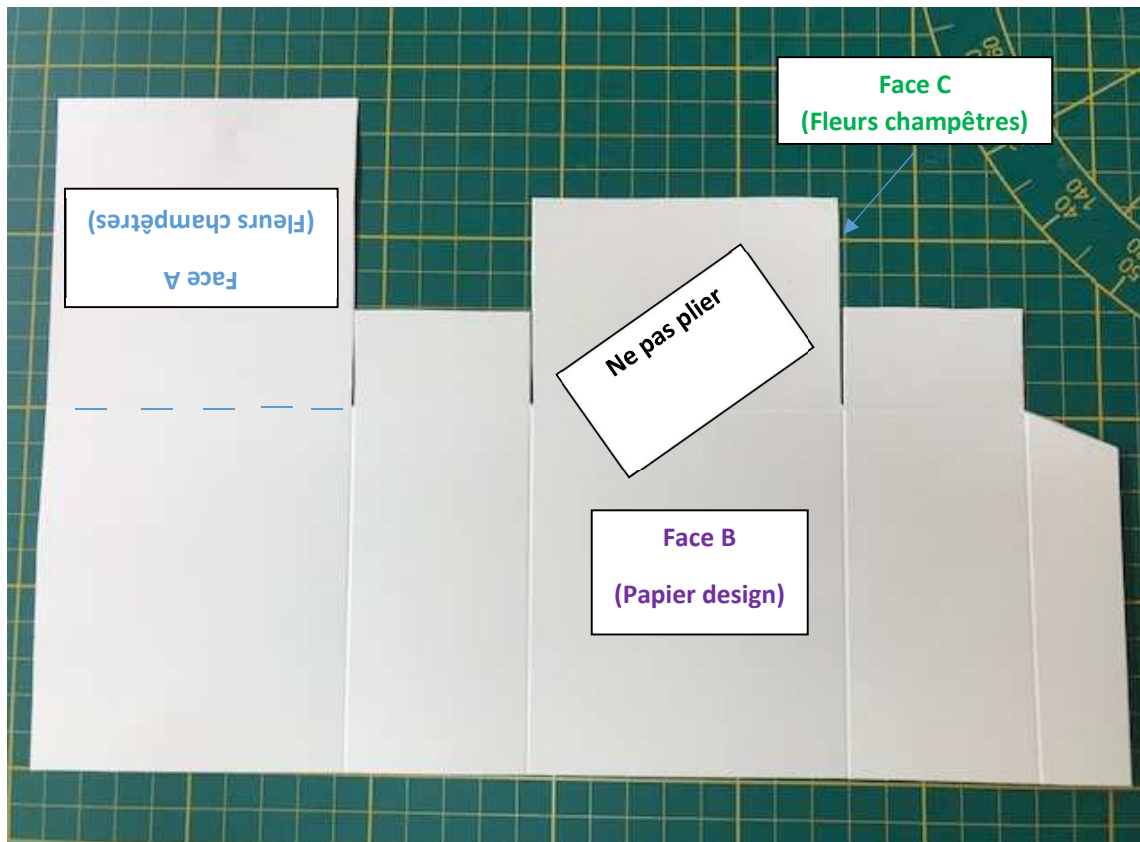
Démonstratrice Stampin Up n° 5035513

Email : lilla_li_la_mem@hotmail.com

Tél : 06.12.29.93.43

Découper les parties hachurées (*cf schéma ci-dessous*).





Marquer les plis sauf au niveau du pli latéral de la **face B** et **C**.

Embellissement de la carte

Prendre le papier Sable du Sahara

Recouvrir la carte avec le papier sable du Sahara

Découper les morceaux suivants :

1 morceau de 8,5 cm x 8,3 cm (face devant visible) **face A** cf schéma au-dessus

2 morceaux de 15,6 cm x 8,3 cm (fond de devant **face B** fond de derrière **face C**)

2 morceaux de 4,6 cm x 2,6 cm (languettes sur les côtés)

Gaufrer la **face A** et la **face C** avec le plioir « fleurs champêtres ».

Sur la **face A**, décorer en rajoutant quelques fleurs découpées (papier design). Rajouter une petite bande en fanion (papier design). Fanion fait à l'aide de la perforatrice « Ajustable en fanion ».

Puis coller les morceaux sur la structure.



Démonstratrice Stampin Up n° 5035513

Email : lilla_li_la_mem@hotmail.com

Tél : 06.12.29.93.43

Prendre le papier design

Recouvrir la carte avec le papier design

Découper les morceaux suivants :

1 morceau de 7,9 cm x 15,3 cm (**face B**)

1 morceau de 8,3 cm x 9,6 cm (face devant cachée par la **face A**).

2 morceaux 4,6 cm x 9,6 cm (côté droite et gauche)

2 morceaux de 2,3 cm x 4,2 cm (languettes sur chaque côté).

Décorer ensuite selon vos envies.

Faire les bandelettes :

Découper 2 bandelettes de 2 cm x 10,7 cm.

Faire un pli à 1 cm de chaque côté.

Monter la carte en collant les parties.

Coller les bandelettes à l'intérieur de la carte.

Faire les embellissements. Découper des décorations puis les coller sur les bandelettes selon vos envies.

Laissez libre cours à votre créativité

